



PROFESSORILIITTO
PROFESSORSFÖRBUNDET
FINNISH UNION OF UNIVERSITY PROFESSORS

Yliopisto professorin työnantajana -selvitys 2016

Julkaistavissa 4.10.2016 klo 10

www.professoriliitto.fi



PROFESSORILIITTO
PROFESSORSFÖRBUNDET
FINNISH UNION OF UNIVERSITY PROFESSORS

- **Selvitys toteutettiin sähköpostikyselynä**
- **Ajankohta kesäkuu 2016**
- **Kohderyhmä yliopistojen palveluksessa olevat liiton jäsenet**
- **533 vastaajaa**

Vastaajaprofiili (1)

työpaikka	n	%
HY	138	26
TY	65	12
JY	59	11
ISY	53	10
TaY	40	8
Aalto	35	7
OY	31	6
ÅA	26	5
TTY	23	4
VY	16	3
LTY	15	3
LY	10	2
SHH	9	2
Taide	9	2

ikä	n	%
alle 40 vuotta	11	2
40-49 vuotta	100	20
50-59 vuotta	224	45
60 vuotta tai enemmän	160	33

sukupuoli	n	%
mies	357	67
nainen	174	33

työaika nykyisessä tehtävässä	n	%
kokoaikainen	511	97
osa-aikainen	11	2
osa-aikaeläkkeellä	7	1

Vastaajaprofiili (2)

työtehtävä	n	%
professorina pysyvästi ilman aikarajoitusta	462	86
professorina määräaikaisesti	37	7
tenure track apulaisprofessori	12	2
akatemiaprofessori	4	1
muu päätoiminen johtaja yliopistossa	4	1
työ- tai virkavapaalla professorin tehtävistä	4	1
muunlaisessa tehtävässä	4	1
päätoiminen dekaani	3	1
päätoiminen vararehtori	1	0

kuinka kaunan toiminut professorina tai vastaavassa asemassa nykyisessä yliopistossa	n	%
alle 2 vuotta	22	4
2 – 5 vuotta	92	18
6 – 9 vuotta	90	18
10 – 20 vuotta	248	49
yli 20 vuotta	54	11

jäsenyys toimielimissä (monivalintamahdollisuus)	n	%
tiedekuntaneuvostossa	160	30
laitosneuvostossa	114	22
muussa johtavassa hallintoelimessä	108	20
yliopistokollegiossa	64	12
akateemisessa neuvostossa	35	7
yliopiston johtoryhmässä	24	5
yliopiston hallituksessa	10	2
säätiöyliopiston monijäsenisessä hallintoelimessä	7	1
muu johtava hallintoelin	109	25
ei missään edellä mainituista	157	31

Vastaajaprofiili (3)

tieteena	n	%
luonnontieteellinen	94	18
humanistinen	78	15
yhteiskuntatieteet	70	13
teknistieteellinen	53	10
kauppatieteellinen	45	9
kasvatustieteellinen	44	8
lääketieteellinen	29	6
teologinen	15	3
oikeustieteellinen	14	3
maatalous-metsätieteellinen	13	2
psykologia	13	2
terveystieteet	10	2
musiikki	9	2
hammaslääketieteellinen	7	1
eläinlääketieteellinen	6	1
taideteollinen	6	1
liikuntatieteellinen	5	1
farmasia	4	1
teatteri ja tanssi	4	1
kuvataide	3	1
jokin muu	9	2

1.
TUTKIMUSMAHDOLLISUUDET
TAI MAHDOLLISUUS TAITEELLISEEN TOIMINTAAN

Professoreiden monet roolit tutkimuksessa.

Professorin tärkein rooli. Vapaamuotoiseen palautteeseen perustuen.

VISIONÄÄRI

- Uudet tieteelliset avaukset
- Projektien ideointi

JOHTAJA JA FASILITAATTORI

- Tutkimusryhmän johtaminen
- Rahoituksen hankkiminen

OHJAAJA

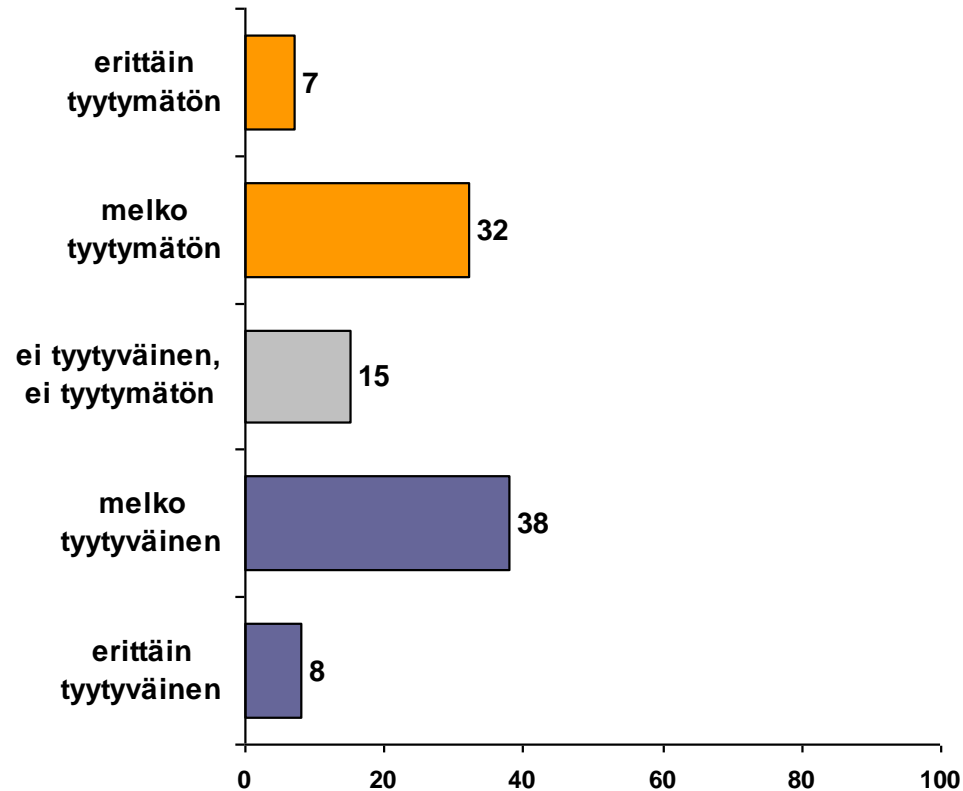
- Nuorten tutkijoiden ohjaaminen ja sparraaminen

ITSENÄINEN TUTKIJA

VERKOSTOITUJA

- Kansainvälinen yhteistyö

Kuinka tyytyväinen olet mahdollisuuksiisi tehdä tutkimustyötä / taiteellista työtä? (%)



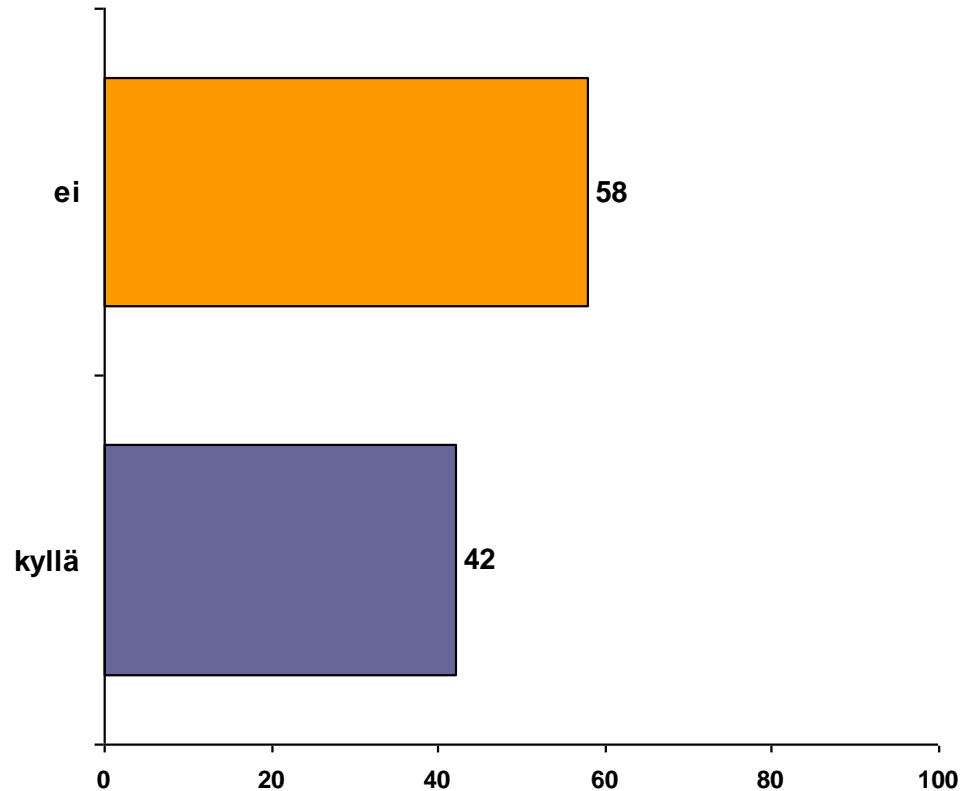
Kuinka tyytyväinen olet mahdollisuuksiisi tehdä tutkimustyötä / taiteellista työtä? Erittely työpaikan mukaan. (%)

työpaikka	erittäin tai melko tyytyväinen	ei tyytyväinen, ei tyytymätön	erittäin tai melko tyytymätön
SHH	67	22	11
JY	56	15	29
Aalto	50	12	38
HY	50	12	38
ISY	45	13	42
TaY	45	10	45
TY	44	23	33
TTY	43	13	43
LY	40	20	40
LTY	33	13	54
OY	32	20	48
VY	31	25	44
ÅA	31	19	50
Taide	11	44	44

Kuinka tyytyväinen olet mahdollisuuksiisi tehdä tutkimustyötä / taiteellista työtä? Erittely tieteenalan mukaan. (%)

tieteenala	erittäin tai melko tyytyväinen	ei tyytyväinen, ei tyytymätön	erittäin tai melko tyytymätön
kuvataide	67	0	33
liikuntatieteellinen	60	0	40
kauppatieteellinen	58	24	18
luonnontieteellinen	56	15	28
kasvatustieteellinen	55	13	32
maatalous-metsätieteellinen	54	7	39
oikeustieteellinen	50	14	36
teologinen	50	14	36
terveystieteellinen	50	0	50
lääketieteellinen	48	24	28
psykologia	46	15	39
hammaslääketieteellinen	43	0	57
teknistieteellinen	40	17	43
humanistinen	36	13	51
eläinlääketieteellinen	33	17	50
musiikki	33	33	33
yhteiskuntatieteellinen	33	16	51
farmasia	25	25	50
taideteollinen	20	20	60
teatteri ja tanssi	0	50	50

Onko sinulla ollut mahdollisuus tutkimuskauteen viimeisen viiden vuoden aikana? (%)



Onko sinulla ollut mahdollisuus tutkimuskauteen viimeisen viiden vuoden aikana? Erittely työpaikan mukaan.

työpaikka	kyllä (%)
Turun yliopisto	53
Jyväskylän yliopisto	52
Oulun yliopisto	48
Tampereen yliopisto	45
Svenska handelshögskolan	44
Helsingin yliopisto	44
Aalto-yliopisto	38
Vaasan yliopisto	38
Lappeenrannan teknillinen yliopisto	33
Itä-Suomen yliopisto	33
Lapin yliopisto	30
Åbo Akademi	27
Tampereen teknillinen yliopisto	22
Taideyliopisto	22
kaikki	42

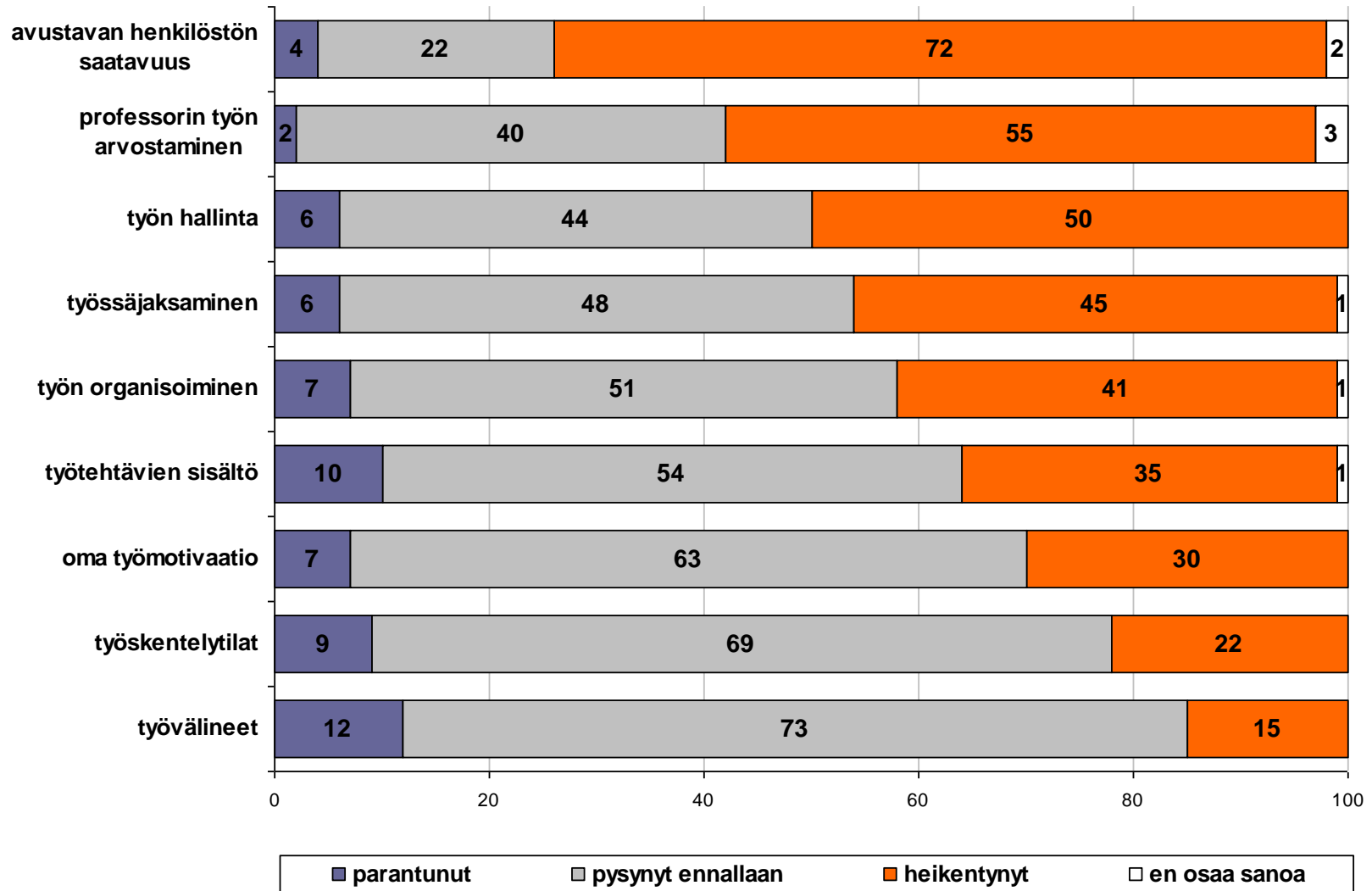
Onko sinulla ollut mahdollisuus tutkimuskauteen viimeisen viiden vuoden aikana? Erittely tieteenalan mukaan.

tieteenala	kyllä (%)
teologinen	60
liikuntatieteellinen	60
maatalous-metsätieteellinen	54
taideteollinen	50
terveystieteellinen	50
luonnontieteellinen	48
kasvatustieteellinen	48
kauppatieteellinen	48
yhteiskuntatieteellinen	46
humanistinen	45
eläinlääketieteellinen	33
lääketieteellinen	31
oikeustieteellinen	29
hammaslääketieteellinen	29
teknistieteellinen	26
musiikki	25
farmasia	25
teatteri ja tanssi	25
psykologia	17
kuvataide	0

2.

TYÖN MUUTOKSET

Kun ajattelet omaa työtäsi, mihin suuntaan asiat ovat muuttuneet viimeisen kahden vuoden aikana? (%)



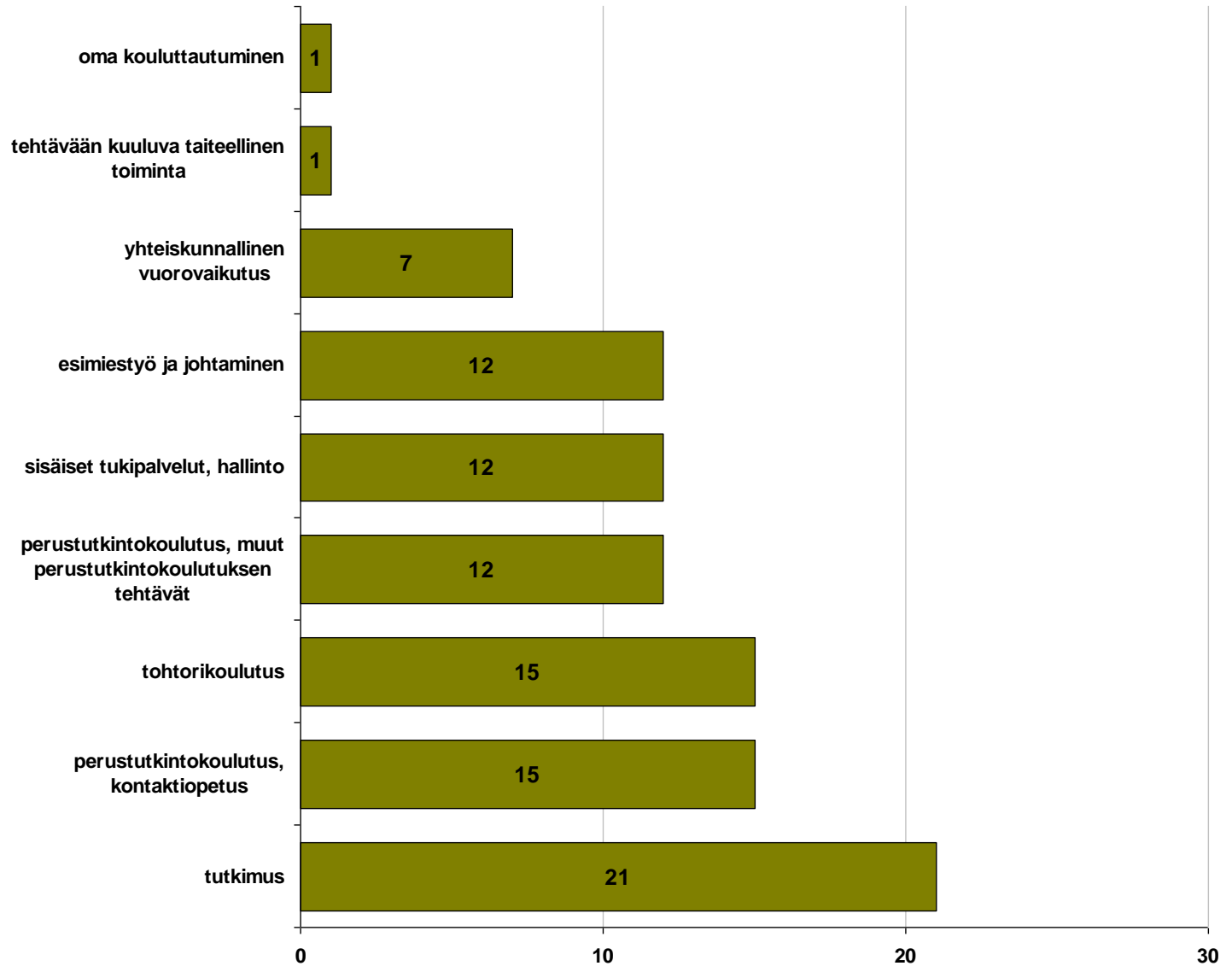
Kun ajattelet omaa työtäsi, mitkä asiat ovat heikentyneet viimeisen kahden vuoden aikana? Erittely työpaikan mukaan. (%)

työpaikka	avustavan henkilöstön saatavuus	professorin työn arvostaminen	työn hallinta	työssä-jaksaminen	työn organisointi	työtehtävien sisältö	oma työmotivaatio	työskentelytilat	työvälineet
Aalto	69	46	40	37	31	29	26	37	17
HY	84	68	63	55	49	44	36	21	14
ISY	75	51	43	37	38	31	31	14	22
JY	53	35	35	38	31	21	26	16	7
LTY	79	67	47	40	40	27	40	40	20
LY	80	30	50	40	30	10	10	0	20
OY	77	57	47	47	47	52	37	23	13
SHH	67	33	33	22	11	22	11	0	0
Taide	67	78	56	46	56	44	22	11	11
TaY	58	64	51	42	42	43	31	25	6
TTY	78	61	65	61	57	48	44	44	30
TY	72	42	39	38	31	25	20	26	15
VY	60	53	47	60	40	33	33	13	27
ÅA	69	58	65	42	54	35	31	12	15

Punaisella värillä korostettu kunkin kriteerin osalta heikoimpia työpaikkoja.

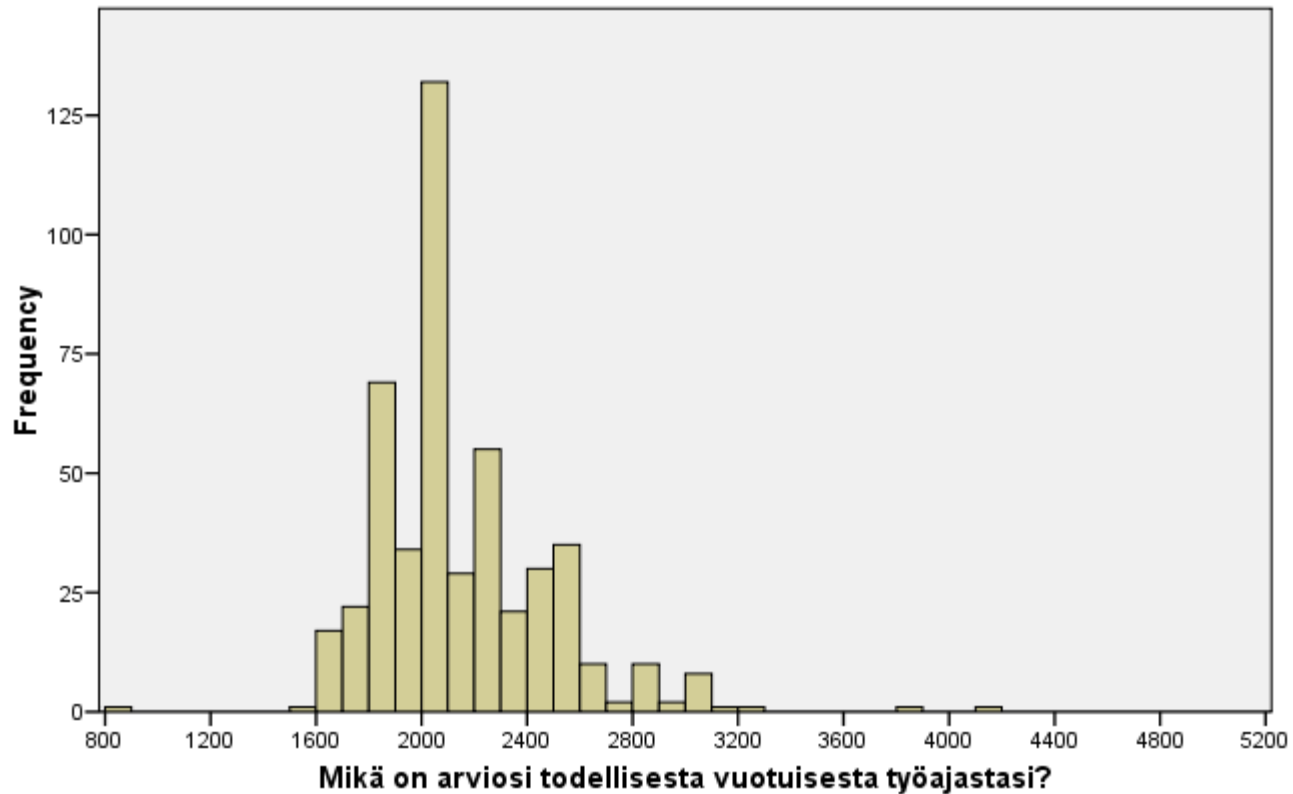
3. TYÖAJAN JAKAUTUMINEN JA TYÖAJAN SEURANTA

Työajan jakautuminen eri tehtäviin (%)



Arviosi todellisesta vuotuisesta työajasta

Histogram

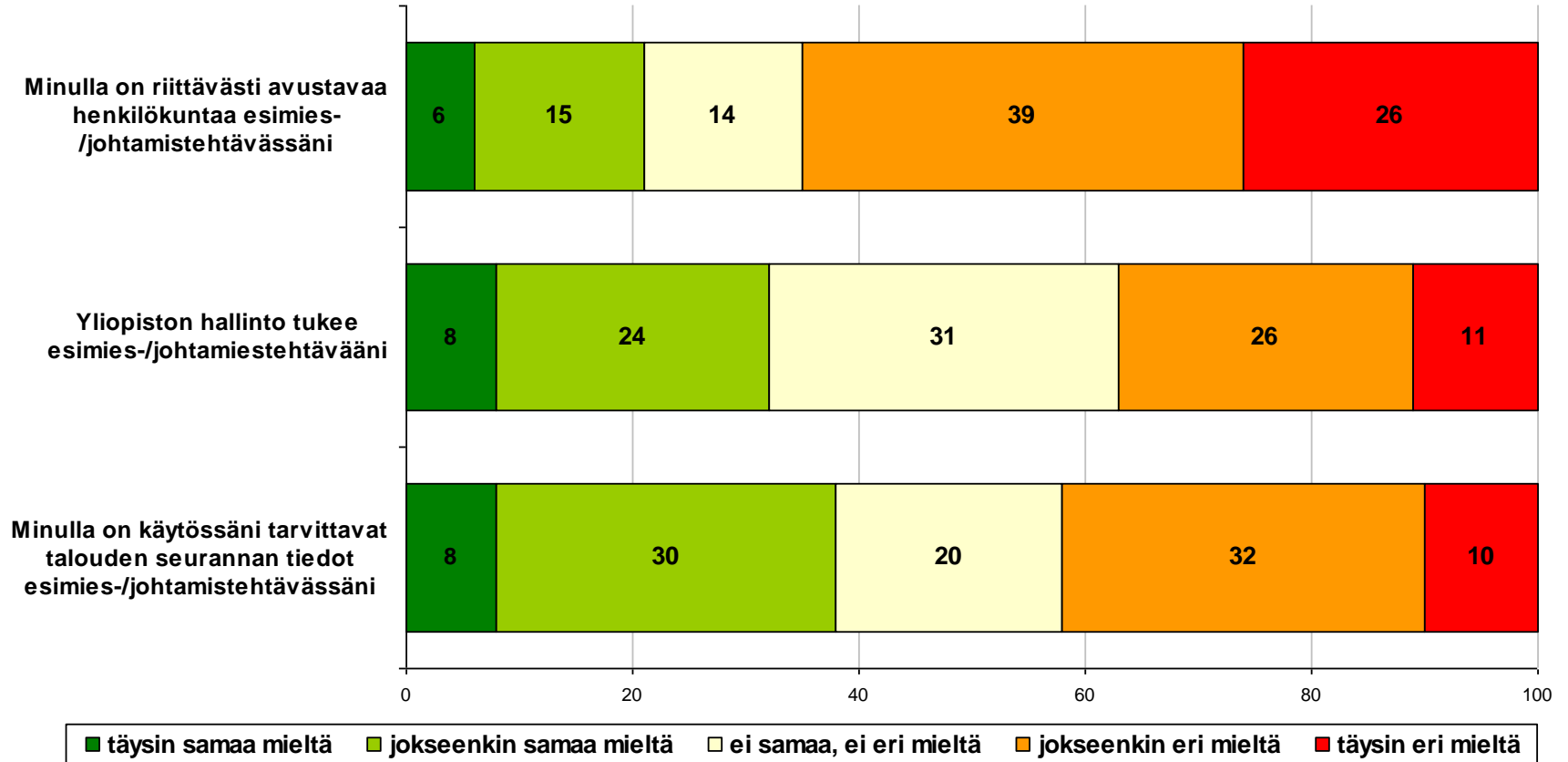


rajauksena
kokoaikaiset
n=485
keskiarvo 2093 tuntia
mediaani 2000 tuntia

4.

ESIMIESTYÖN EDELLYTYKSET

Esimestyötä käsittelevien väittämien arviointi. (%)



Esimiestyötä käsittelevien väittämien arviointi.

Kriittiset näkemykset (osittain tai täysin eri mieltä) työpaikan mukaan. (%)

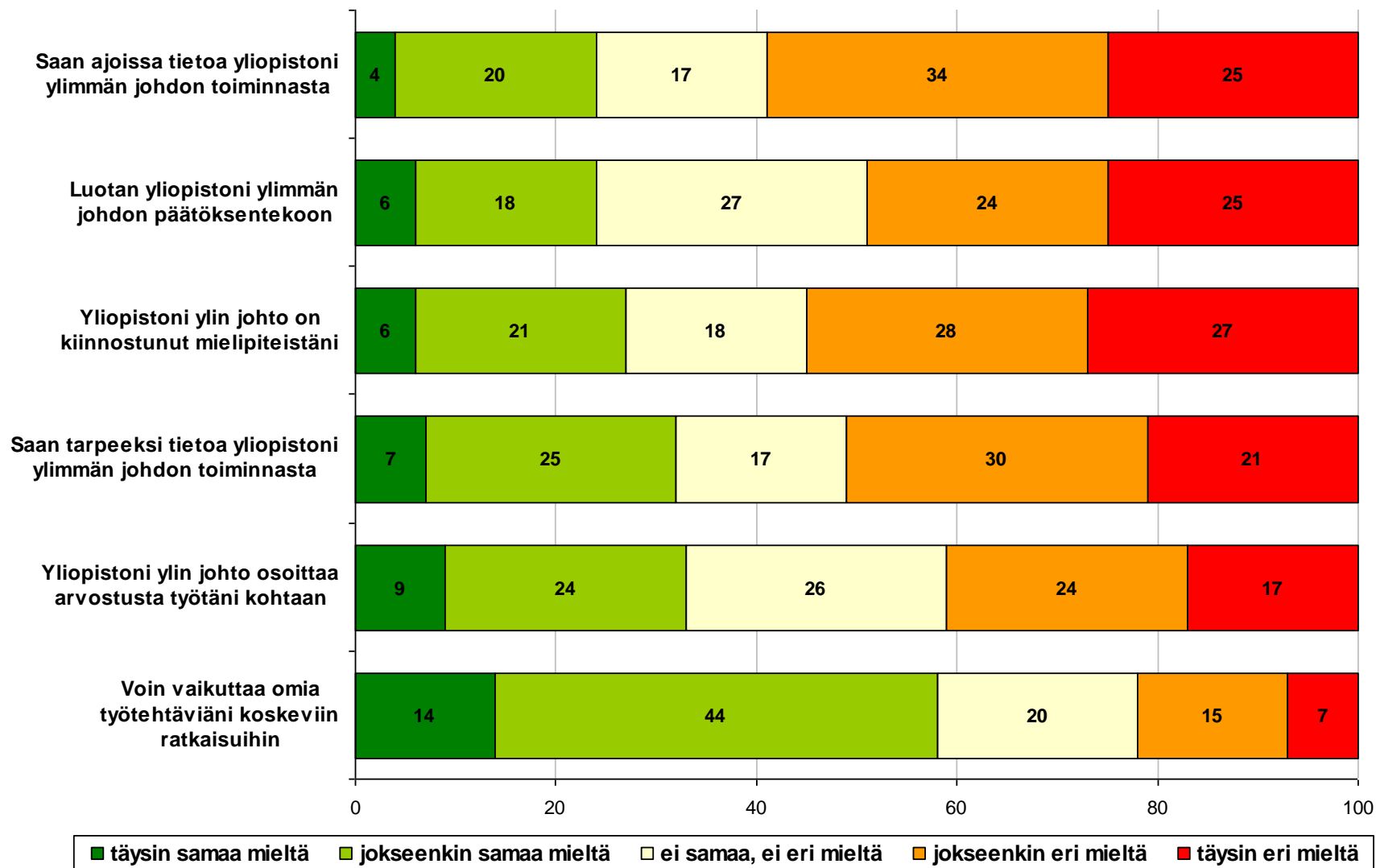
työpaikka	Minulla on riittävästi avustavaa henkilökuntaa esimies-/johtamistehtävässäni	Yliopiston hallinto tukee esimies-/johtamistehtävääni	Minulla on käytössäni tarvittavat talouden seurannan tiedot esimies-/johtamistehtävässäni
Aalto	50	35	32
HY	72	41	47
ISY	72	51	36
JY	55	36	39
LTY	60	40	50
LY	40	40	30
OY	84	58	52
SHH	53	13	25
Taide	71	43	50
TaY	65	20	33
TTY	52	17	26
TY	67	30	47
VY	56	27	33
ÅA	73	40	56

Punaisella värillä korostettu kunkin kriteerin osalta heikoimpia työpaikkoja.

5.

VAIKUTUSMAHDOLLISUUS ORGANISAATIOSSA

Vaikutusmahdollisuuksiin liittyvien väittämien arviointi. (%)



Vaikutusmahdollisuuksia käsittelevien väittämien arviointi.

Kriittiset näkemykset (osittain tai täysin eri mieltä) työpaikan mukaan (%) (1)

työpaikka	Saan tarpeeksi tietoa yliopistoni ylimmän johdon toiminnasta	Saan ajoissa tietoa yliopistoni ylimmän johdon toiminnasta	Yliopistoni ylin johto on kiinnostunut mielipiteistäni
Aalto	43	57	47
HY	63	69	73
ISY	50	68	62
JY	39	52	53
LTY	27	33	27
LY	40	60	30
OY	77	87	76
SHH	11	0	11
Taide	33	44	56
TaY	63	67	48
TTY	39	48	39
TY	34	41	39
VY	56	56	31
ÅA	54	50	48

Punaisella värillä korostettu kunkin kriteerin osalta heikoimpia työpaikkoja.

Vaikutusmahdollisuuksia käsittelevien väittämien arviointi.

Kriittiset näkemykset (osittain tai täysin eri mieltä) työpaikan mukaan (%) (2)

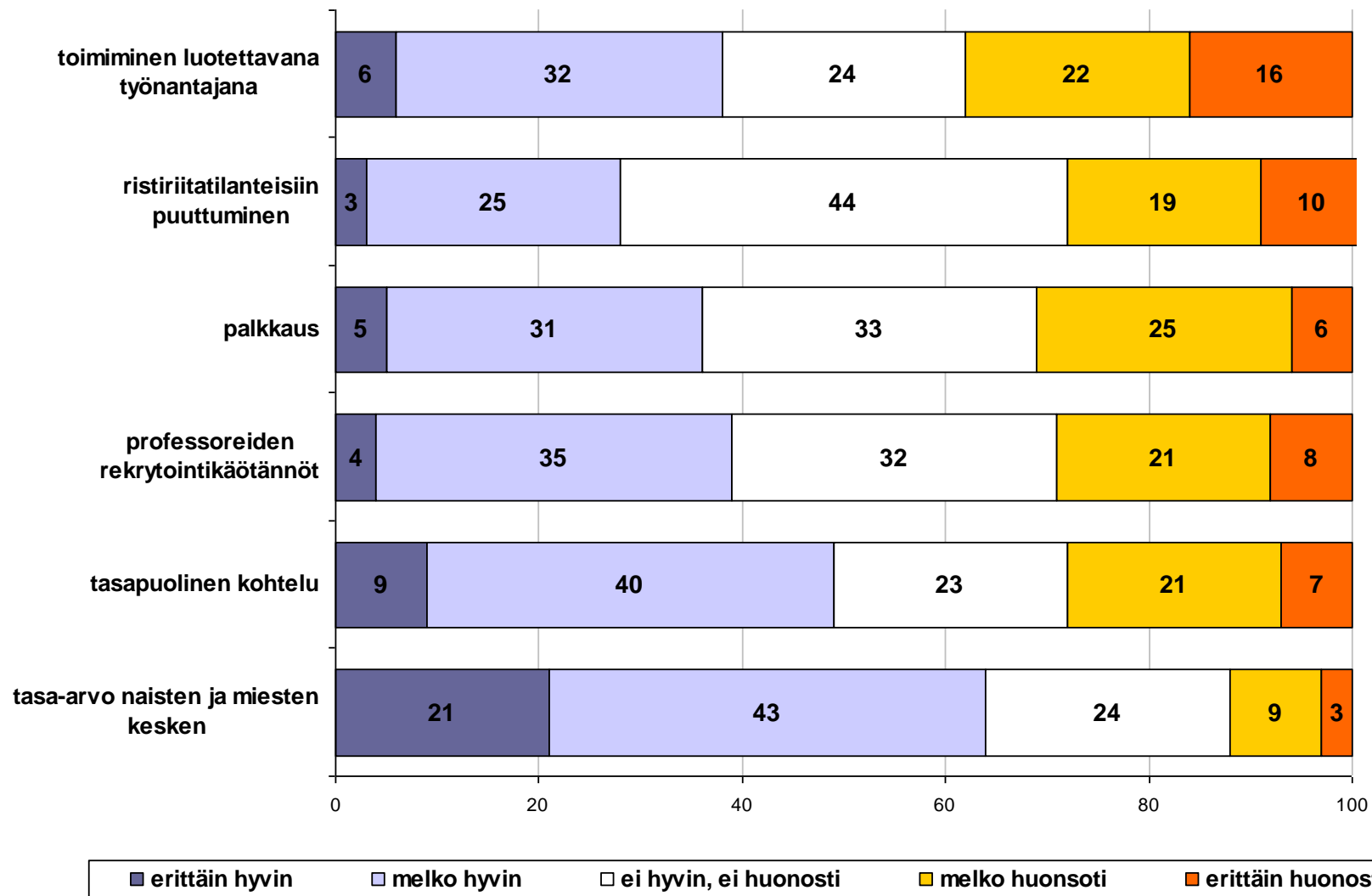
työpaikka	Yliopistoni ylin johto osoittaa arvostusta työtäni kohtaan	Luotan yliopistoni ylimmän johdon päätöksentekoon	Voin vaikuttaa omia työtehtäviäni koskeviin ratkaisuihin
Aalto	44	56	34
HY	51	70	26
ISY	40	42	21
JY	44	41	22
LTY	27	27	20
LY	20	10	20
OY	47	61	26
SHH	22	11	11
Taide	44	67	22
TaY	33	43	23
TTY	30	52	17
TY	25	28	10
VY	38	44	31
ÅA	42	50	27

Punaisella värillä korostettu kunkin kriteerin osalta heikoimpia työpaikkoja.

6.

**HENKILÖSTÖPOLITIikka
JA SITOUTUMINEN TYÖNANTAJAAN**

Työnantajan onnistuminen henkilöstöpoliittisissa asioissa. (%)



Työnantajan onnistuminen henkilöstöpoliittisissa asioissa. Myönteiset arviot (erittäin tai melko hyvin) työpaikan mukaan. (%)

työpaikka	tasapuolinen kohtelu	tasa-arvo naisten ja miesten kesken	palkkaus	professoreiden rekrytointikäytännöt	ristiriitaisiin tilanteisiin puuttuminen	toimiminen luotettavana työnantajana
Aalto	44	56	31	49	37	32
HY	39	59	37	34	20	12
ISY	44	51	35	29	19	27
JY	52	61	35	42	29	56
LTY	40	64	71	27	33	33
LY	50	70	33	44	33	78
OY	48	67	48	42	26	29
SHH	88	78	78	55	22	78
Taide	33	78	33	0	22	22
TaY	65	77	39	53	36	50
TTY	43	65	30	43	30	30
TY	65	73	32	45	39	71
VY	47	88	31	44	21	63
ÅA	54	50	19	36	23	35

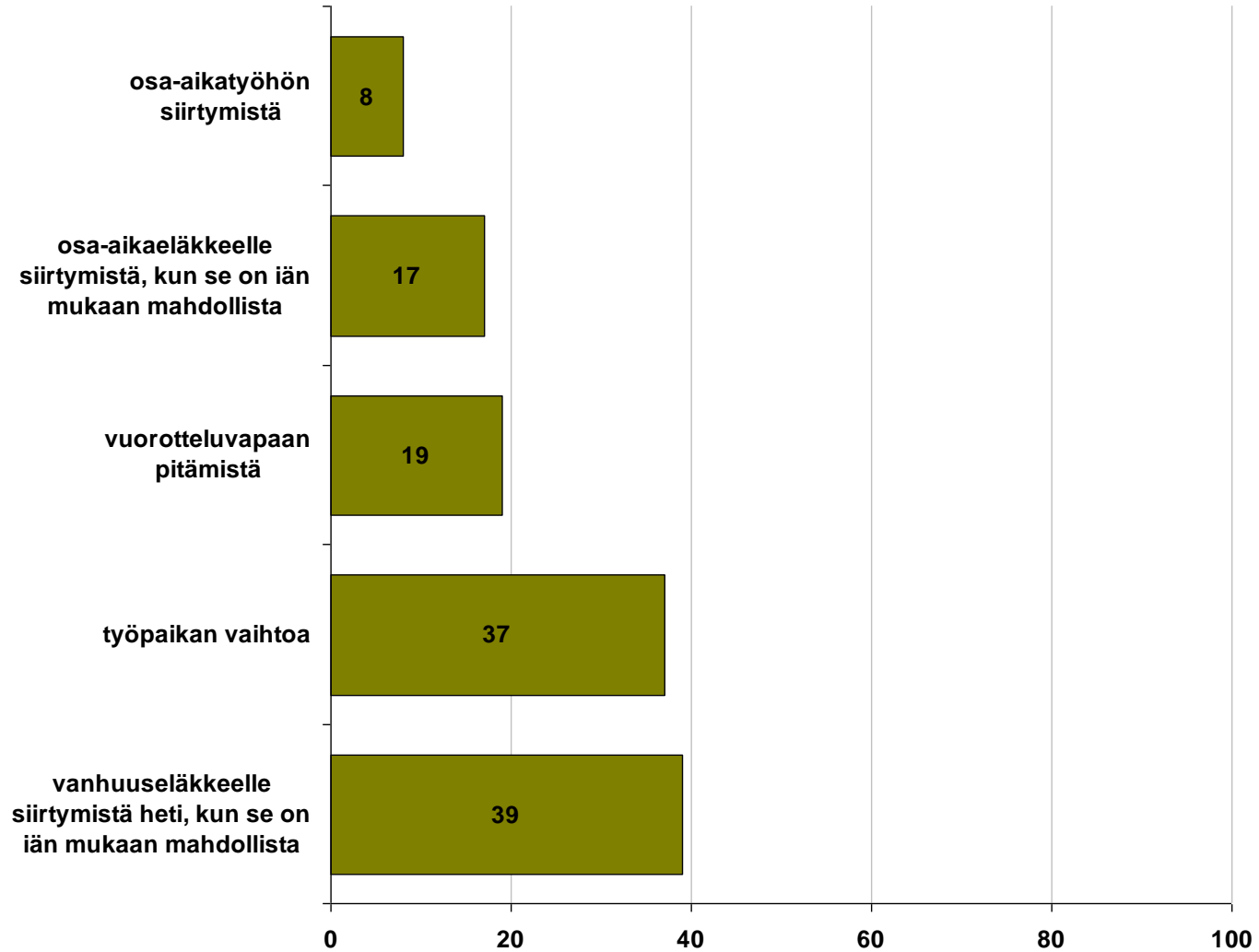
Vihreällä värillä korostettu kunkin kriteerin osalta parhaita työpaikkoja.

Työnantajan onnistuminen henkilöstöpoliittisissa asioissa. Myönteiset arviot (erittäin tai melko hyvin) toimielinten jäsenyyden mukaan. (%)

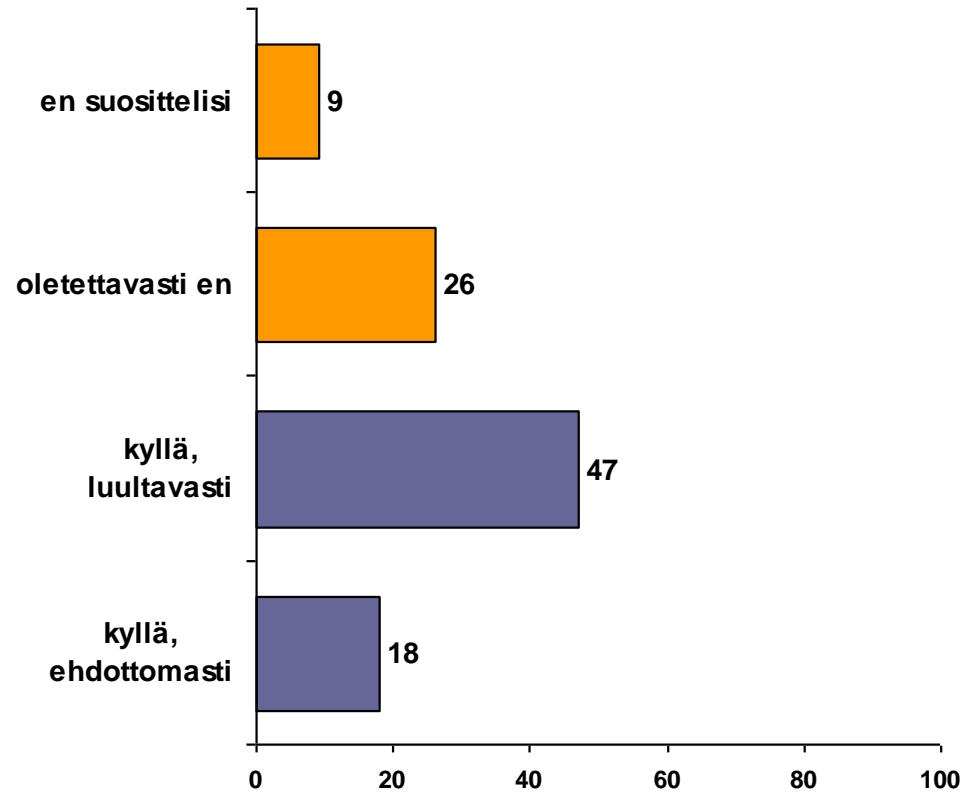
jäsenyys toimielimissä	tasapuolinen kohtelu	tasa-arvo naisten ja miesten kesken	palkkaus	professoreiden rekrytointikäytännöt	ristiriita-tilanteisiin puuttuminen	toimiminen luotettavana työnantajana
yliopiston hallitus (n=10)	50	60	70	40	60	50
yliopistokollegio (n=64)	58	69	52	39	30	46
säätiöyliopiston monijäseninen hallintoelin (n=108)	43	86	57	43	50	29
yliopiston johtoryhmä (n=24)	75	83	54	63	57	67
akateeminen neuvosto (n=35)	56	75	41	42	33	47
tiedekuntaneuvosto (n=160)	53	69	39	45	30	36
laitosneuvosto (n=114)	50	64	37	43	31	34
muu johtava hallintoelin (n=109)	55	62	39	50	41	44
ei mikään edellä mainituista (n=157)	39	57	31	28	18	33

Vihreällä värillä korostettu kunkin kriteerin osalta parhaita työpaikkoja.

Oletko viime aikoina harkinnut vakavasti seuraavia asioita? (%)



Suosittelisitko nykyistä työnantajaasi ystäväillesi? (%)



Suosittelisitko nykyistä työnantajaasi ystävillesi?

Tarkastelu työpaikan mukaan.

työpaikka	kyllä ehdottomasti + kyllä luultavasti, %
Svenska handelshögskolan	100
Lapin yliopisto	100
Jyväskylän yliopisto	85
Turun yliopisto	78
Aalto-yliopisto	69
Åbo Akademi	69
Oulun yliopisto	67
Tampereen yliopisto	65
Lappeenrannan teknillinen yliopisto	64
Itä-Suomen yliopisto	64
Vaasan yliopisto	63
Taideyliopisto	50
Helsingin yliopisto	49
Tampereen teknillinen yliopisto	48
kaikki	65

Minkä kouluarvosanan annat työnantajallesi?

YLIOPISTO	keskiarvo
Svenska handelshögskolan	8,6
Lapin yliopisto	8,0
Turun yliopisto	7,5
Jyväskylän yliopisto	7,4
Lappeenrannan teknillinen yliopisto	7,4
Vaasan yliopisto	7,4
Tampereen yliopisto	7,3
Taideyliopisto	6,9
Aalto-yliopisto	6,9
Åbo Akademi	6,9
Itä-Suomen yliopisto	6,8
Oulun yliopisto	6,8
Tampereen teknillinen yliopisto	6,6
Helsingin yliopisto	6,3
kaikki	6,9